

Gyllekøling kan anvendes i farestalden



Konklusion

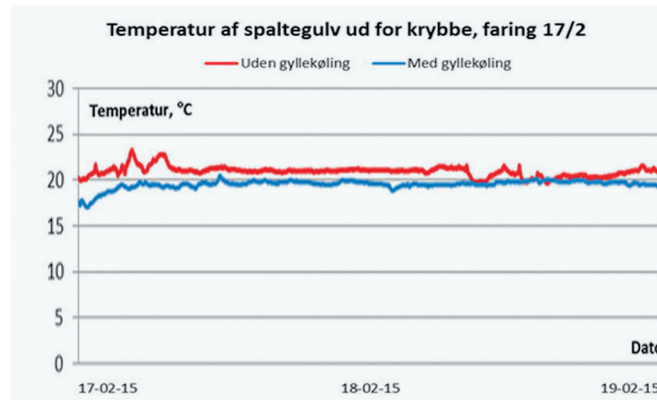
Gyllekøling viste kun lille påvirkning af spaltegulvets temperatur i farestalden, og dens effekt på pattgrisenes overlevelse vurderes derfor at være marginal.

Af Michael Holm, chefforsker,
miho@seges.dk

Gyllekøling er en hyppigt anvendt miljøteknologi i sotalde til at reducere ammoniakemission fra stalden, men i lige så høj grad til at genbruge varmen til opvarmning af staldene.

Prisen for varmen er nemlig kun cirka det halve, når den via en varmepumpe opsamles fra gyllen, i forhold til hvis den kom fra et oliefyur.

Da en kold gylleoverflade kan påvirke spaltetemperaturen, har SEGES, Videncenter for



Svineproduktion, undersøgt, om gyllekøling i farestalden har negative konsekvenser i form af nedkøling af spaltegulvet (VSP, erfaring 1602), hvilket kunne tænkes at påvirke pattgrisenes overlevelse i de første levedøgn pga. nedkøling.

Undersøgelsen blev lavet ved at hæfte temperaturfølere to steder under støbejernspalten for at følge tempera-

turens udvikling i faredøgnnet samt det følgende døgn i fire farestier uden gyllekøling og i fire farestier med gyllekøling. Der blev endvidere målt temperatur med en føler i gylleoverfladen over fire faringer i stierne, og der blev skiftet imellem gyllekøling og ikke gyllekøling i stierne fra faring til faring.

Når der blev kølet under gyllen, blev der anvendt kø-

Temperaturen af spaltegulv to dage omkring faring.

ling med en effekt på 40 W pr. kvadratmeter gyllekumme, hvilket er en høj kølings-effekt. Det medførte, at temperaturen i gylleoverfladen blev sænket med i gennemsnit 3,7 grader i forhold til temperaturen i gylleoverfladen under de stier, hvor der ikke blev kølet.

Temperaturen på støbejernsspalten blev sænket med i gennemsnit 0,7 grader i stierne med gyllekøling i forhold til stierne uden gyllekøling. I figur 1 ses temperaturudviklingen i to stier med samme faringsdato.

Der blev forsøgt at opsætte gyllegardin for at bremse luftbevægelsen over gyllen, men det syntes ikke at påvirke temperaturen af spaltegulvet i stierne med gyllekøling.